

ПАМЯТКА

основных правил электробезопасности и меры по предупреждению электротравматизма среди детей

С ранних лет людям дают знания о созидательной, и, в то же время, смертельно опасной силе электричества. Статистика показывает, что случаи детского электротравматизма зачастую вызваны грубыми нарушениями правил электробезопасности. Дети и подростки по незнанию заходят на территорию и в помещения трансформаторных подстанций или добираются до высоковольтных проводов. Итог, чаще всего, – это тяжелая травма или гибель.

Уважаемые преподаватели школ, воспитатели дошкольных детских учреждений, учащиеся школ!

Вновь мы обращаемся к Вам, чтобы заострить Ваше внимание на вопросах электробезопасности.

При проведении разъяснительной работы среди детей и школьников необходимо объяснить, что при всех прочих обстоятельствах, знание опасности электрического тока могло бы не привести к этим трагическим случаям, и что главные причины этих и других несчастных случаев с детьми - это шалость и озорство вблизи линий электропередач и подстанций, прикосновение к оборванным проводам, оголенным токоведущим частям штепсельных розеток, патронов, выключателей и электроприборов, включенных в сеть.

При этом нужно помнить, что, во избежание несчастных случаев от поражения электрическим током, необходимо каждому учащемуся представлять себе опасность действия электрического тока, твердо знать и неуклонно выполнять в школе, дома и на улице основные правила электробезопасности!

Категорически запрещается влезать на опоры воздушных линий электропередач, на крыши вагонов, домов и строений, где близко проходят электрические провода, разбивать лампы, изоляторы, запускать бумажного змея вблизи провода, играть под воздушными линиями, а также проникать в трансформаторные подстанции или за ограду электрических подстанций и трансформаторов, открывать дверцы распределительных щитов и других электрических устройств в подъездах, подвалах, на чердаках.

Для предупреждения людей об опасности на наружных частях электроустановок укрепляются (или наносятся краской) следующие предостерегающие плакаты:

"Высокое напряжение - опасно для жизни" - на дверях электрических подстанций;

"Под напряжением - опасно для жизни" - на дверцах щитов, шкафов и сборках.

Не пренебрегайте этими плакатами - они предупреждают Вас о реальной опасности для жизни! ЗАПОМНИТЕ, что не на всех опорах и электроустановках имеются плакаты, однако их отсутствие не означает, что электроустановки находятся без напряжения.

Необходимо знать, что смертельно опасно не только касаться, но и подходить ближе чем на 8 метров к лежащему на земле оборванному проводу линии электропередачи. Опасно разводить костры, если это происходит под линией электропередачи. Ни в коем случае нельзя запускать «воздушных змеев» вблизи ЛЭП. Ни в коем случае нельзя заходить в открытые трансформаторные и распределительные пункты, трогать руками оборудование, провода. Этим вы подвергаете свою жизнь смертельной опасности и можете оставить без электроэнергии сотни и тысячи людей.

Обнаружив оборванные или провисшие провода воздушной линии, следует организовать охрану места повреждения, предупредить всех об опасности приближения и немедленно сообщить о замеченном повреждении в электросети по телефонам:

- Горновский район электрических сетей 8-(845-77)- 2-13-96;

Среди подростков распространено мнение, что на объектах энергетики можно «пожиться», сдав в нелегальные пункты приёма металла алюминиевые провода или другое оборудование. Такой способ «зарабатывания» денег может стоить жизни или здоровья.

Электричество невидимо, без запаха и цвета, но оно может быть смертельно опасно. Не случайно на энергообъектах размещены предупреждающие знаки: «Стоять! Высокое напряжение!», «Не влезай! Убьёт!». Опасное напряжение начинается уже с 36 вольт.

При выполнении работ в лабораториях, физических кабинетах и мастерских необходимо строго выполнять инструкции по технике безопасности и указания преподавателя.

Следует знать, что бытовые приборы и переносные светильники напряжением 220 В предназначены только для пользования в помещениях с непроводящими полами (сухими деревянными) и вдали от металлических труб и конструкций, имеющих связь с землей.

Поэтому в ваннных комнатах, балконах, туалетах, помещениях с заземленными и бетонными полами опасно пользоваться плитками, каминами, переносными электроинструментами, утюгами, электрочайниками, торшерами, настольными лампами; нельзя касаться одновременно электроприборов и каких-либо трубопроводов, батарей отопления, металлических конструкций, соединенных с землей, т.к. при повреждении изоляции электроприбора через тело человека пройдет ток опасный для жизни.

Нельзя включать в сеть и пользоваться на открытом воздухе стиральными машинами, радиоприемниками, магнитофонами и другими электроприборами, т.к. земля - хороший проводник электричества, и при каких-либо неисправностях прибора человек может оказаться под действием электрического тока.

Не разрешается применять электрические провода всех видов, а также проволоку вместо веревки для сушки белья, т.к. на провод или проволоку может случайно попасть напряжение (например, от неисправностей воздушной линии).

Нельзя что-либо вешать на электропроводку, окрашивать и забеливать шнуры и провода, клеить проводку бумагой, обоями, закреплять провода гвоздями - это может привести к нарушению изоляции проводов и поражению электрическим током.

Нельзя пользоваться электрическим прибором, если повреждена, оголена изоляция электрического шнура или электропроводки.

Не допускается прикосновение электрических проводов с телефонными и радиотрансляционными проводами, радио и телеантеннами, ветками деревьев и кровлями строений.

Нельзя пользоваться выключателями, штепсельными розетками, вилками, кнопками звонков с разбитыми крышками.

Во всех случаях категорически запрещается производить под напряжением какие-либо работы: замену электроламп, ремонт выключателей, розеток, звонков, электроплиток, электропроводки и электроприборов.

Не оставляйте без присмотра включенные электронагревательные приборы, не устанавливайте их вблизи легковоспламеняющихся предметов - столов, скатертей, штор, занавесок.

Опасно для жизни человека переставлять холодильники, стиральные машины, торшеры, телевизоры без отключения их от сети.

Запрещается использовать металлические детали отопительных систем для заземления металлических корпусов электрооборудования, т.к. в случае ремонта системы (или по другим причинам) часть батарей отопления может оказаться под напряжением.

Никогда не забывайте об особой опасности при проникновении к осветительной арматуре мокрыми руками.

Будьте внимательны при пользовании электрической энергией и строго соблюдайте правила электробезопасности, где бы вы не находились.

Не подвергайте опасности свою жизнь и требуйте соблюдения мер предосторожности от всех окружающих, а также изучайте правила оказания первой помощи пострадавшему от электрического тока.

Во всех случаях поражения человека электрическим током необходимо срочно вызвать врача.

Объясняйте старшим школьникам, как нужно правильно действовать при освобождении человека от действия электрического тока.

Попавший под напряжение человек, вследствие наступивших судорог конечностей, не может самостоятельно освободиться от токоведущих частей, находящихся под напряжением.

Необходимо применять самые срочные меры для быстрого освобождения человека от действия электрического тока.

Прежде всего нужно отключить выключатель, вынуть вилку из розетки, вывернуть предохранители, перерубить провод острым предметом с сухой деревянной ручкой. Если условия не позволяют, необходимо пострадавшего быстро отсоединить (оторвать) от токоведущих частей, взяв его за края одежды, если она сухая, не прикасаться к телу пострадавшего.

При этом руку следует обмотать сухой материей, используя фуражку, шарф, пиджак.

Освобождать пострадавшего от действия электрического тока нужно осмотрительно, так как оказывающий помощь сам может попасть под напряжение.

После освобождения пострадавшего ему надо немедленно оказать первую доврачебную помощь и вызвать скорую помощь.

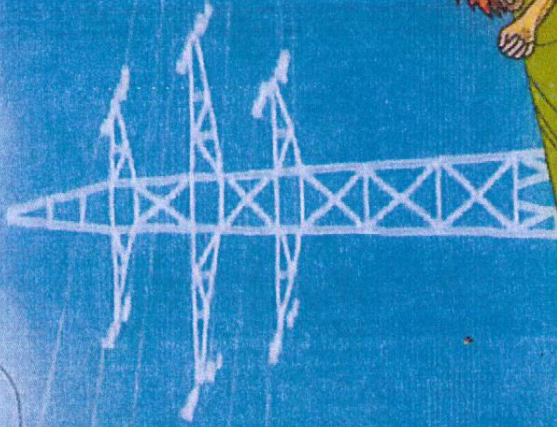
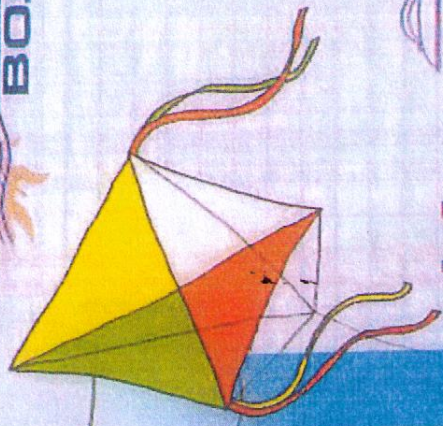
Убедительно просим учителей школ, воспитателей детских садов использовать эту информацию в работе с детьми. Если будет в сознании ребенка сформировано убеждение, что электроустановки - это источник повышенной опасности, что любой свисающий с опоры или лежащий на земле провод следует считать находящимся под напряжением и приближаться к нему запрещено, то мы этим предотвратим дальнейший травматизм детей.

Руководство Северо-Восточного ПО

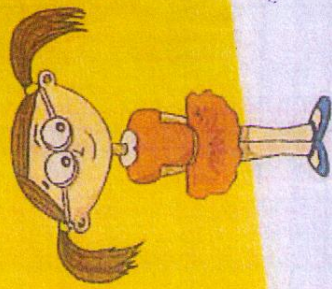


Когда электричество становится опасным

ПАО «Межрегиональная распределительная сетевая компания Волги» - «Саратовские РО» предупреждает:
ЭЛЕКТРИЧЕСТВО МОЖЕТ БЫТЬ ОПАСНЫМ!
Соблюдайте правила электробезопасности, берегите свою жизнь и здоровье!



Девочки и мальчики,
А также их родители,
Читайте наши правила
И будьте очень внимательны!



Изучить правила электробезопасности
вам помогут наши герои

Электронка и ЛЭПчик.

Электрическая энергия занимает настолько прочное место в нашей жизни, что сейчас обойтись без нее просто невозможно. Она наш незаменимый помощник.

Но, оказывая огромную помощь людям, электрическая энергия таит в себе смертельную опасность

для тех, кто не знает или пренебрегает правилами электробезопасности, не умеет обращаться с бытовыми электроприборами, нарушает правила поведения вблизи энергообъектов.

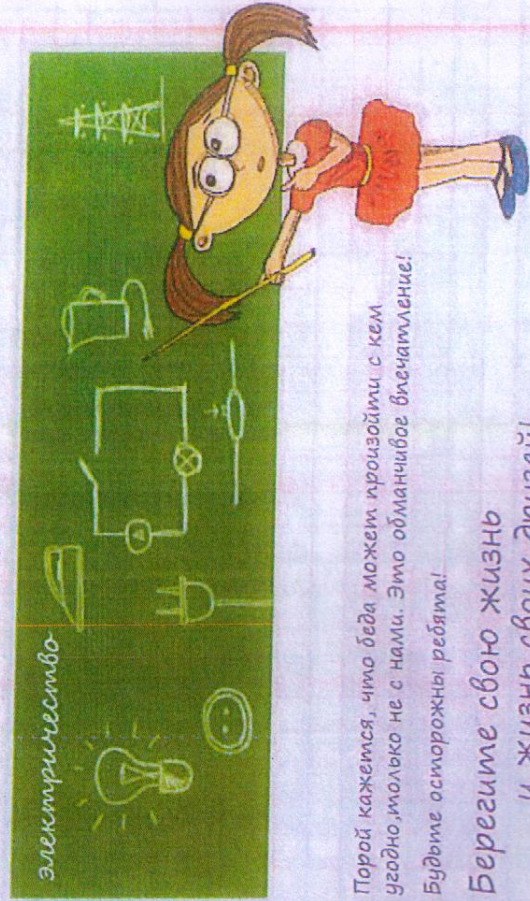
БЕЗОПАСНОГО ТОКА НЕ СУЩЕСТВУЕТ!

Опасность для жизни человека представляют электроустановки любого напряжения, а также все бытовые приборы, окружающие нас в повседневной жизни.

Человек, коснувшись токоведущих частей электроустановок и изолированных проводов, находящихся под напряжением, оказывается включенным в электрическую цепь. Под воздействием напряжения через его тело протекает электрический ток, который нарушает нормальную работу нервной системы, из-за чего возникают судороги, прекращается дыхание и останавливается сердце. При перегреве отдельных участков тела возникают тяжелые ожоги. Человек погибает или становится инвалидом.

Электрические приборы, которыми вы пользуетесь дома и в школе, электрические сети и подстанции, мимо которых вы проходите во дворе, на улице или в поле, при нормальной работе безопасны.

Однако, при различных повреждениях изоляции, обрыве проводов, подъеме на опоры, проникновении на территорию подстанций возникает реальная угроза для жизни.



Порой кажется, что беда может произойти с кем угодно, только не с нами. Это обманчивое впечатление!

Будьте осторожны ребята!

**Берегите свою жизнь
и жизнь своих друзей!**